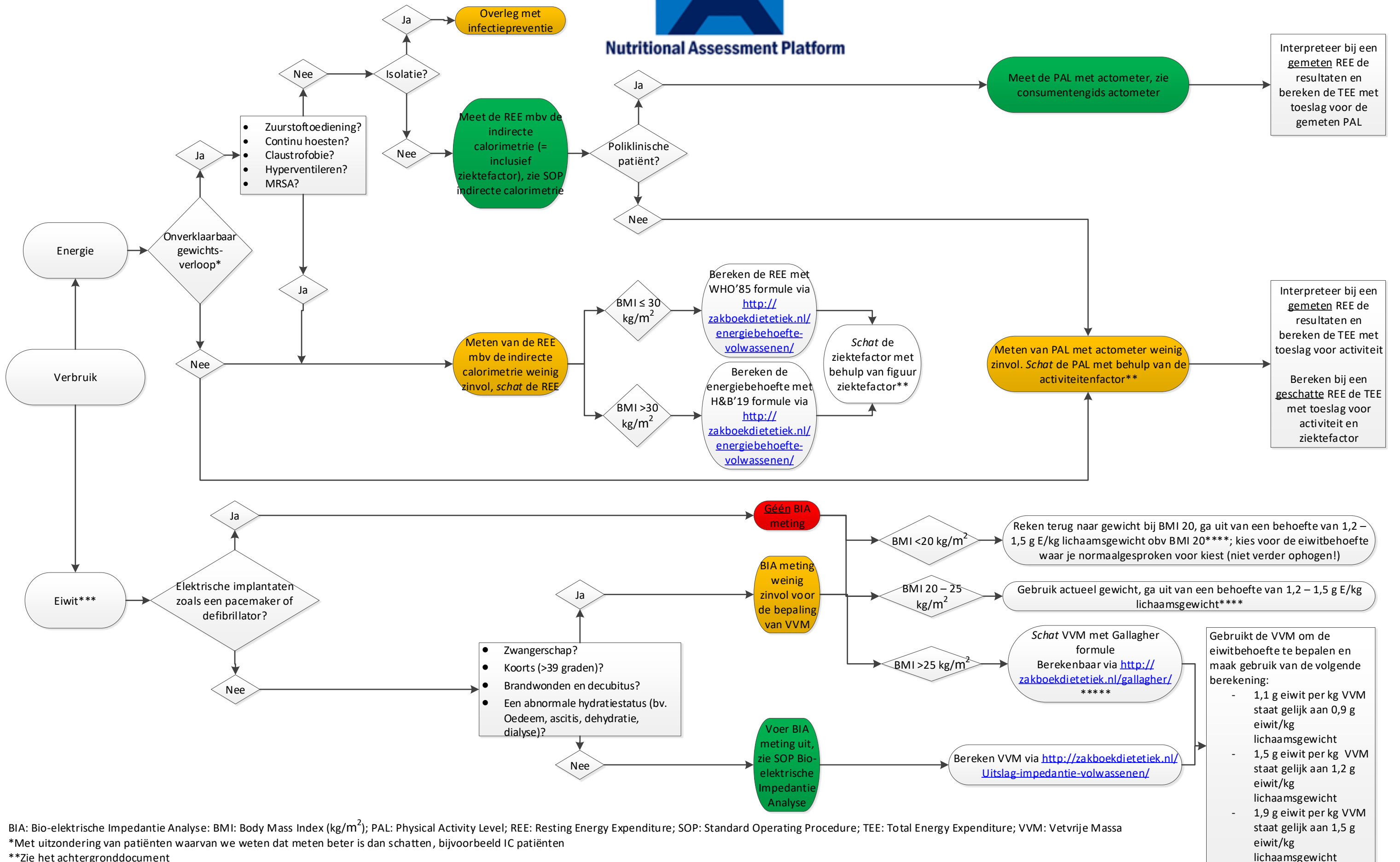


# Stroomschema voedselverbruik



## Nutritional Assessment Platform



BIA: Bio-elektrische Impedantie Analyse; BMI: Body Mass Index ( $\text{kg/m}^2$ ); PAL: Physical Activity Level; REE: Resting Energy Expenditure; SOP: Standard Operating Procedure; TEE: Total Energy Expenditure; VVM: Vetvrije Massa

\*Met uitzondering van patiënten waarvan we weten dat meten beter is dan schatten, bijvoorbeeld IC patiënten

\*\*Zie het achtergronddocument

\*\*\* Het meten van VVM met behulp van bijv. BIA heeft voorkeur

\*\*\*\* Met uitzondering van bij contra-indicaties, zoals nierinsufficiëntie

\*\*\*\*\* Valt de patiënt af en daardoor in een andere BMI categorie? Ga uit van de geschatte VVM obv de Gallagher formule; niet (opnieuw) behoefte bereken uitgaande van gewicht